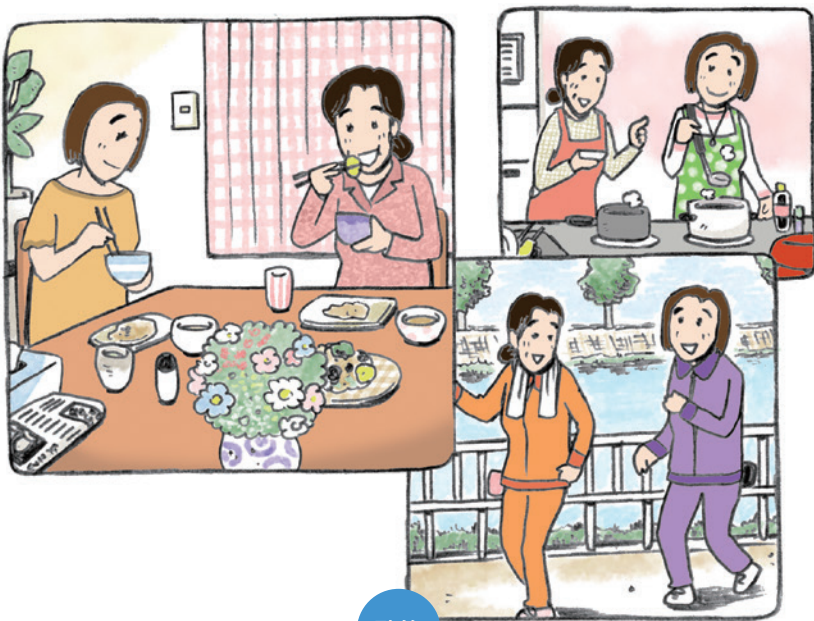


# 夏川さん親子と がん悪液質のお話

あく えき しつ

## 母娘の料理ノート



監修

京都府立医科大学大学院 医学研究科 呼吸器内科学 教授  
高山 浩一 先生

ONO 小野薬品工業株式会社



# 夏川さん親子と がん悪液質のお話

あく えき しつ

## 母娘の料理ノート

### もくじ

|                |    |
|----------------|----|
| 主な登場人物 .....   | 3  |
| 食べない母 .....    | 4  |
| 料理ノート .....    | 7  |
| 親子だね .....     | 9  |
| 同窓会の案内 .....   | 14 |
| 通院日 .....      | 15 |
| 相談日 .....      | 18 |
| それから .....     | 20 |
| がん悪液質の解説 ..... | 22 |

主な登場人物

夏川さん親子



鮎美(71)  
がんの治療中  
女手一つで  
一人娘を育てた  
元高校の生物の  
先生



娘：ほたる(45)  
独身  
スーパーマーケット  
勤務



夫：舟一郎  
ふねいちろう



インコの  
サンちゃん

病気のため娘が5歳  
の時に他界



鮎美の主治医  
川畑



栄養指導の坂口  
(管理栄養士)



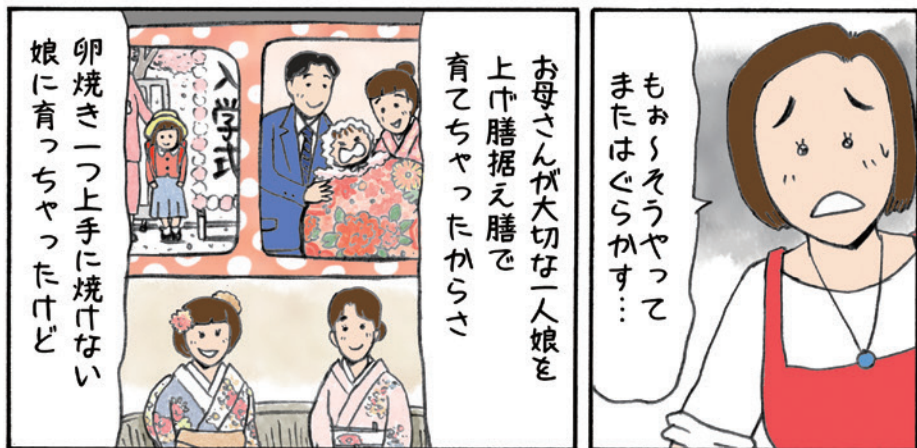
運動療法の若松  
(理学療法士)

# 食べない母

| 日             | 月          | 火         | 水  |
|---------------|------------|-----------|----|
|               | 1          | 2         | 3  |
|               | 10時～<br>早番 | 10時<br>早番 | 出? |
| 7             | 8          | 9         | 10 |
| 松田さん<br>訪問13時 | 10時<br>早番  | 10時<br>早番 | 大型 |
|               | 15         | 16        |    |



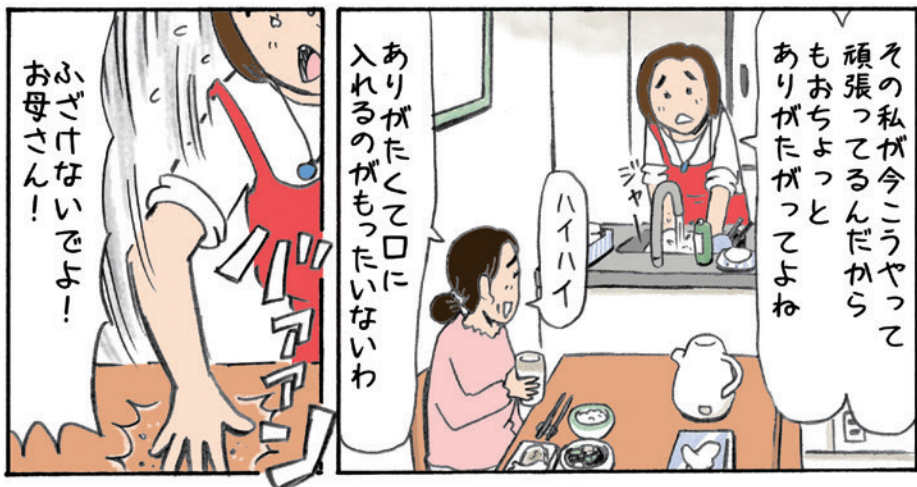




もおうそうやって  
またはぐらかす…

お母さんが大切な一人娘を  
上中膳据え膳で  
育てちゃったからさ

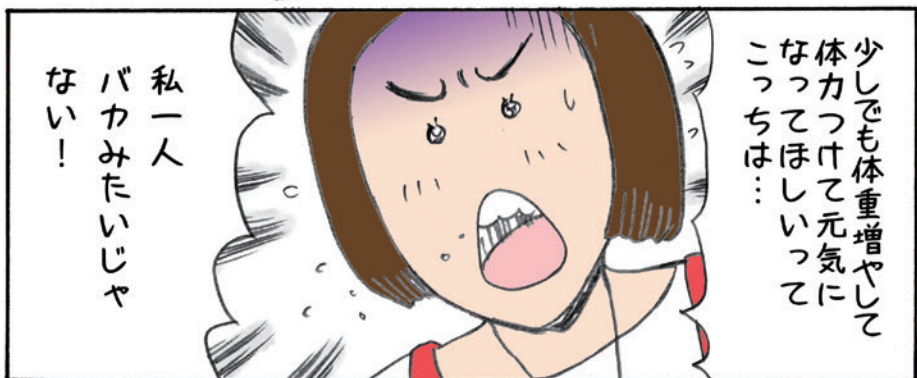
卵焼き一つ上手に焼けない  
娘に育っちゃったけど



その私が今こうやって  
頑張ってるんだから  
もおちよっと  
ありがたがってよね

ありがたくて口に入  
れるのがもったいないわ

ふざけないでよ！  
お母さん！



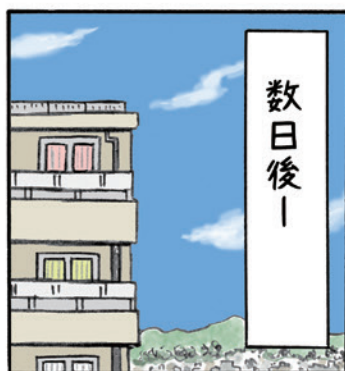
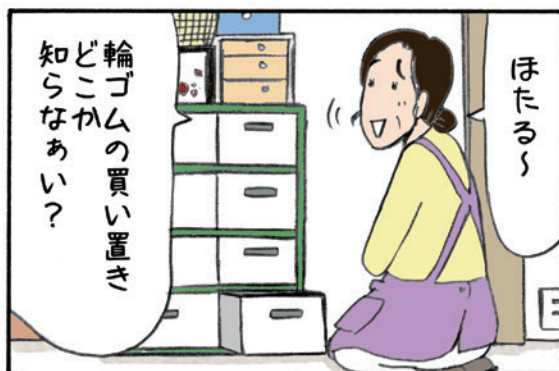
少しでも体重増やして  
体力つけて元気に  
なっってほしいって  
こっちは…

私一人  
バカみたいじゃ  
ない！





## 料理ノート







● バランスの良い食事が大切

● 本人の様子を知る  
食欲不振、嘔吐、吐き気、下痢

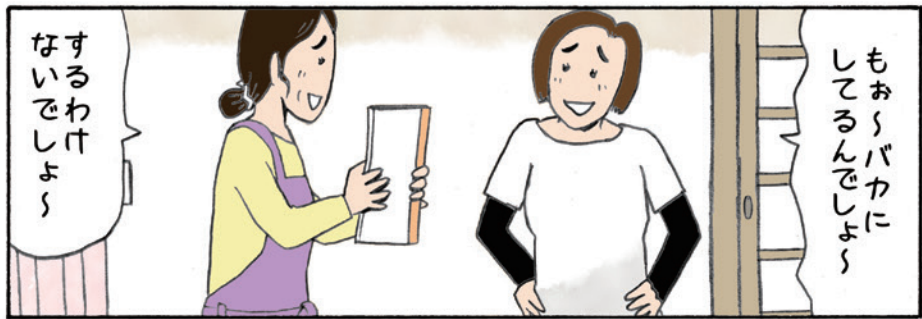
エネルギー 130kcal  
(母の感想)



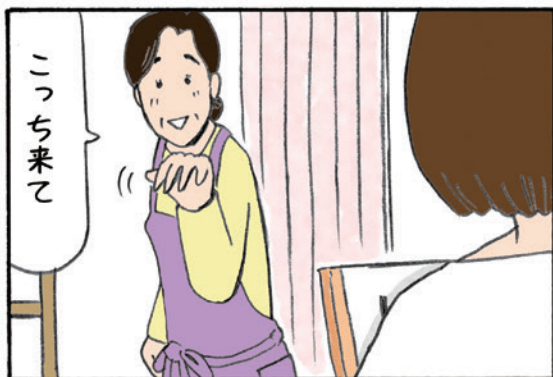
塩分、カロリー控えめレシピ

材料(2人分)  
ささみ 2枚  
うどん

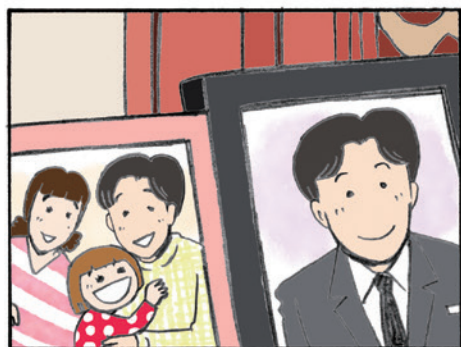
⑥ ヘルシーぎょうざ  
母の大好物のぎょうざ  
×モ 最近は油っこいものは特に  
食べたくないほうで、水ぎょうざの皮

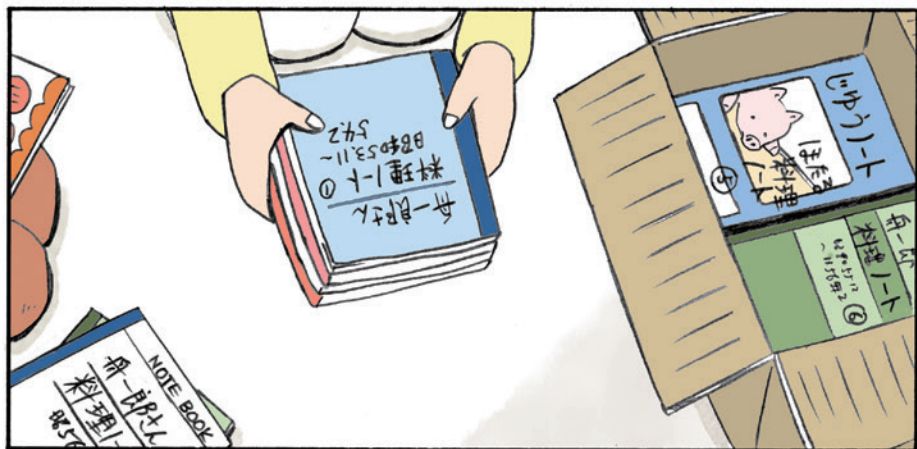






## 親子だね





お母さん...  
思い出したわ



お父さんと  
私のために

お母さんも私と同じ  
ように料理ノート  
作ってたんだね...



幼稚園の頃から  
あなたの大好物だって  
もう何度お義母さん  
から聞いたかしら



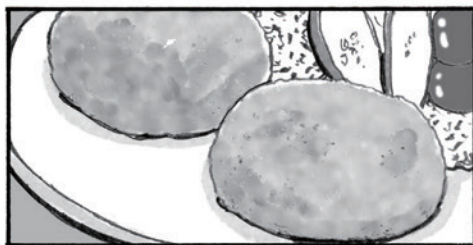
ねえパパ  
今日の夕飯のコロッケ  
何か気付かない？



お腹の調子  
よくななくてさ...



ごめん...  
だからお義母さんに  
作り方を教えてもらったの  
味、再現できてる？



ごちそうさま

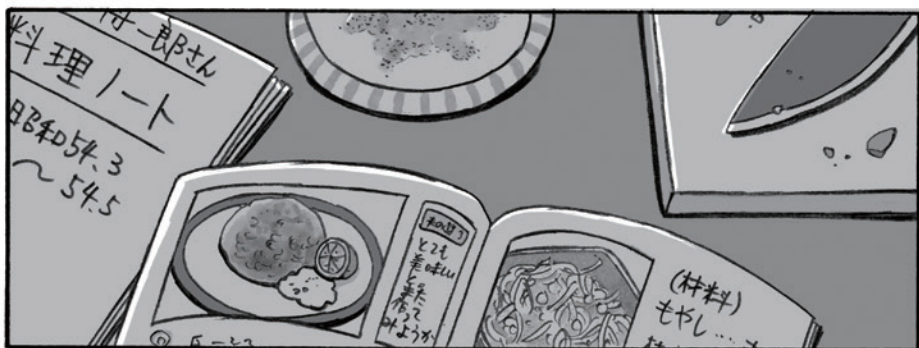
お腹  
大丈夫なの？







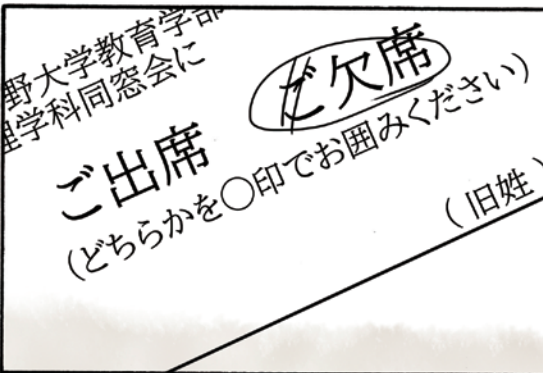
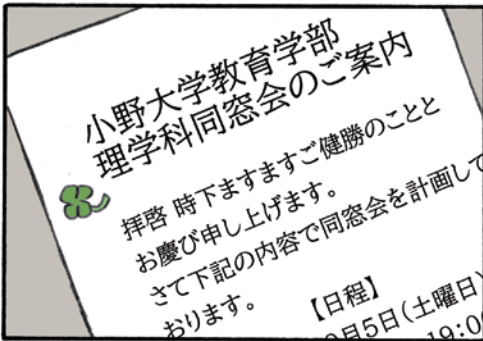




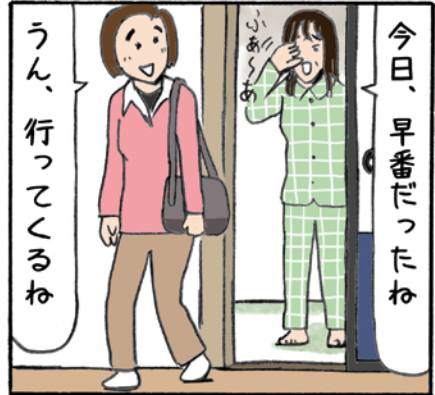
一番ツライこと  
だよ

家族が食いつてくれない

# 同窓会の案内



# 通院日







※がん悪液質については、22～23ページで詳しく解説！





先生、これって  
お願いできますか？



娘は仕事が忙しくて  
平日はまず無理でして

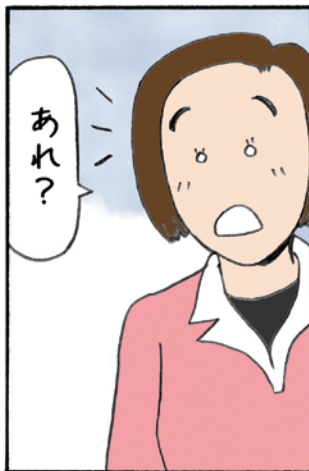
それとご家族の方の  
参加も可能ですので

いいえ

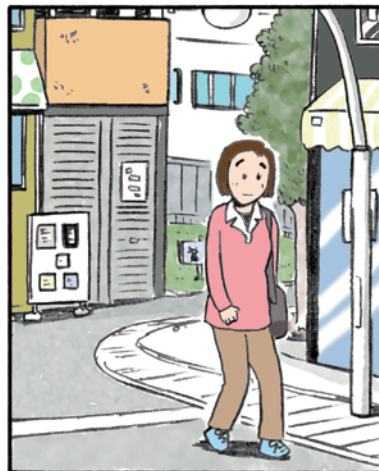


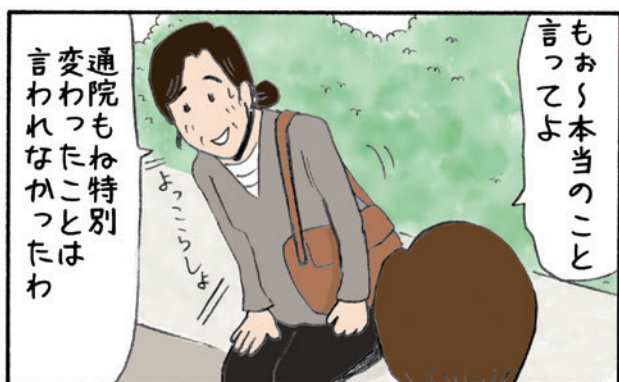
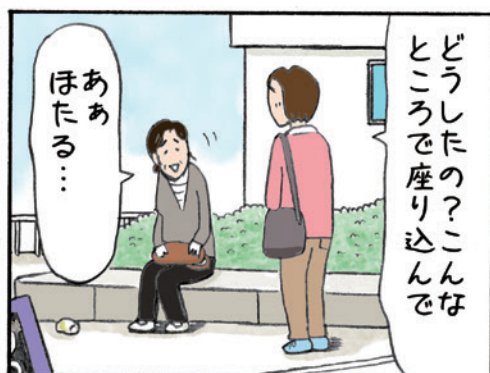
私から担当の者に  
伝えておきます

ああ相談会でですね  
ぜひ活用して下さい



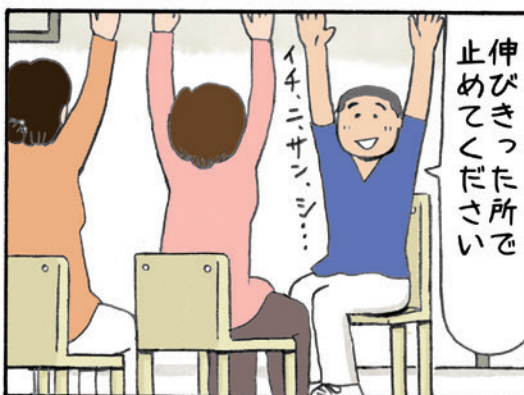
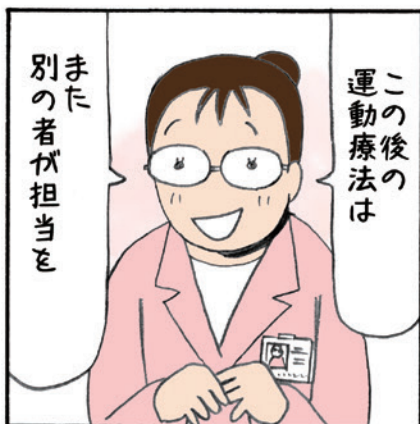
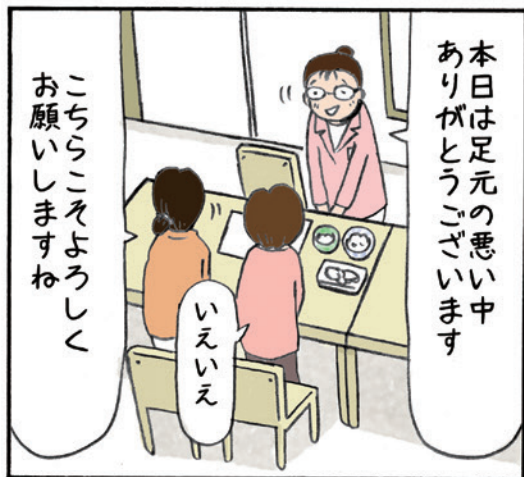
あれ？





## 相談日



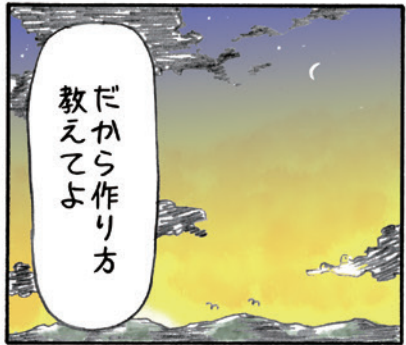




# それから







大学教育学部  
学科同窓会に

出席 欠席  
(どちらかを○印でお囲みください)

夏川 魚も美 (旧)

管理栄養士さん  
からのアドバイス

栄養バランス 適切なカロリー  
ただし、過度に神経質に  
なると楽しく食事

母、直伝の  
牛肉とごぼうの煮物

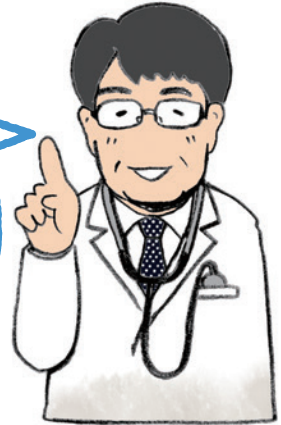
(材料) 2人分  
牛肉...200g  
ごぼう...200g  
生姜...1かけ  
オリーブ油...大匙  
しょうゆ...大匙



# がん悪液質の解説

## がん悪液質とは？

がんによる  
新陳代謝の異常によって、  
栄養の消費量が激しく増加し、  
筋肉までも生命維持のために  
使ってしまった状態をいいます。  
その結果、体重(特に筋肉量)が  
減少します。<sup>1)2)</sup>



## こんな症状に心あたりはありませんか？

- 食欲がなくなってきた
- 体が疲れやすくなってきた
- 歩くのがしんどい、わずかな段差に足が引っかかるようになってきた
- 体がだるいと感じる
- 体重が減ってきた



1つでも当てはまる方は、  
「がん悪液質」という状態かもしれません。

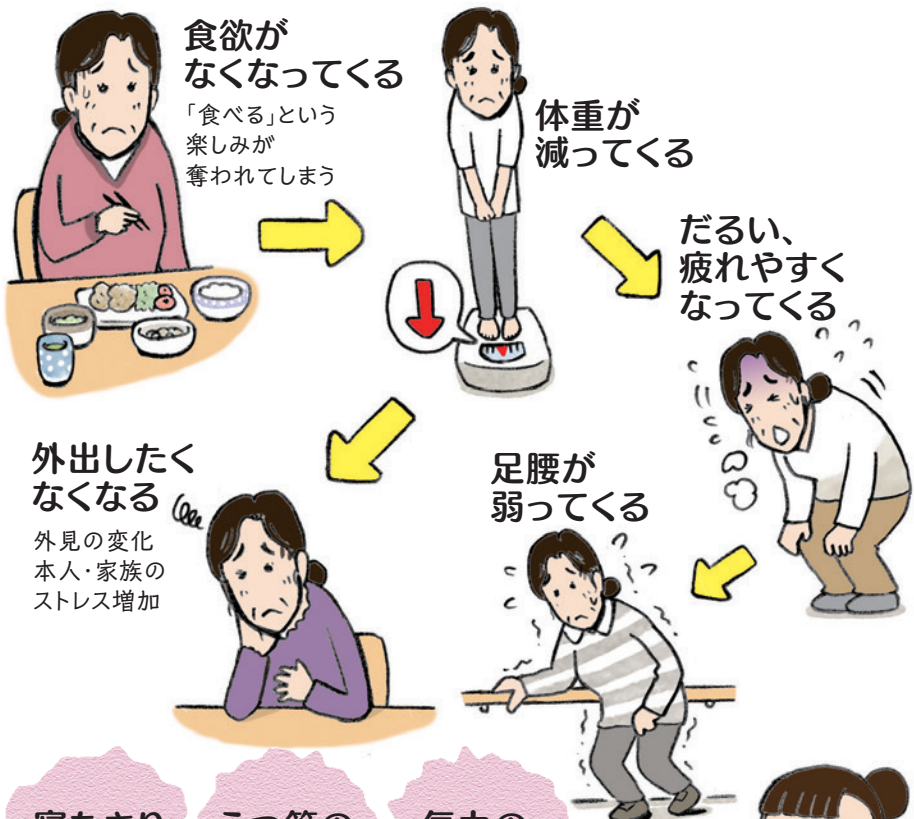


医療従事者に相談しましょう。

3) 乾 明夫. 癌と化学療法. 2005; 32: 743-9.

4) Takayama K, et al. Support Care Cancer. 2016; 24: 3473-80.

# がん悪液質がもたらす悪循環



寝たきり状態

うつ等の併発

気力の低下

体重が減ってきたり、食欲がなくなってくることは生活の質に影響したり、抗がん剤の効果を弱めることもあります。<sup>3)4)</sup>



## 心あたりがある場合は、近くの

1)EPCRC. Clinical practice guidelines on cancer cachexia in advanced cancer patients with a focus on refractory cachexia: European Clinical Guidelines 2011.  
2)特定非営利活動法人 日本緩和医療学会 緩和医療ガイドライン委員会. 終末期がん患者の輸液療法に関するガイドライン 2013年版.



「普通に食事をしているのに痩せてきてしまう」「どうしても食欲が湧かない…」

## がん悪液質という状態をご存知ですか？

多くのがん患者さんが抱える「食欲不振」「体重減少」の原因はがん悪液質かもしれません。がん悪液質.jpでは、動画やコラムなどでがん患者さんの抱える食事の悩みを取り上げ、がん悪液質とは?の疑問にお答えします。

がん悪液質.jpのコンテンツはこちら

- がん悪液質とは
- がん患者さんやご家族のためのコラム
- がん患者さん向けレシピ
- セルフチェック

がん悪液質.jp

がん悪液質.jp

検索



小野薬品のがん悪液質.jp に遷移します。

**ONO** 小野薬品工業株式会社